

# GEMEINDE WESSOBRUNN

Landkreis Weilheim-Schongau  
DER BÜRGERMEISTER



Aktenzeichen: 8541.100 - 061668  
Datum: 09.01.2025

## **Wichtige Information zum Glasfaserausbaubereich im Ortsteil Wessobrunn**

Liebe Bürgerinnen und Bürger,

auf der Rückseite dieses Schreibens finden Sie eine Karte des geplanten Breitbandausbaubereichs im Rahmen des Förderprogramms „Graue Flecken“ in Wessobrunn. Zusätzlich habe ich diese auf unserer Homepage unter „Amtliche Bekanntmachungen“ als PDF-Dokument veröffentlicht. Bitte prüfen Sie die Karte sorgfältig und achten Sie dabei insbesondere auf folgende Punkte:

### **Ist Ihr Anwesen korrekt berücksichtigt?**

Achten Sie darauf, ob beispielsweise bei einem Doppelhaus zwei blaue Punkte (für zwei Anschlüsse) auf der Karte markiert sind.

### **Sind alle Wohnhäuser (wie Hofstelle UND Austragshaus) auf Ihrem Grundstück mit je einem Anschluss (blauer Punkt) versehen?**

### **Haben Sie Bauwünsche in den nächsten zwei Jahren?**

Sollten Sie innerhalb der kommenden zwei Jahre ein Bauvorhaben planen, teilen Sie uns dies bitte mit einem konkreten Lageplan mit.

Falls Ihr Anwesen nicht mit einem blauen Punkt gekennzeichnet ist, könnte dies folgende Gründe haben:

- Ihr Anwesen verfügt bereits über einen Gigabit-Anschluss (1.000 Mbit)
- Ein Anbieter, wie z. B. die Telekom, hat im Rahmen der Markterkundung angegeben, dass eine Versorgung mit 1.000 Mbit hier möglich ist
- Ein Anbieter plant für Ihr Anwesen einen eigenwirtschaftlichen Ausbau und hat dies im Markterkundungsverfahren angegeben
- Ihre Anwesen wurde bereits im letzten Ausbaurverfahren berücksichtigt

Sollten Fragen oder Unklarheiten bestehen, kontaktieren Sie mich bitte:

Bürgermeister Georg Guggemos; Telefon: 08809 313-44; E-Mail: [g.guggemos@wessobrunn.de](mailto:g.guggemos@wessobrunn.de)

### **Frist für Rückmeldungen:**

Bitte geben Sie uns bis spätestens 10.02.2025 Bescheid, falls aus Ihrer Sicht Korrekturen notwendig sind. Sind Sie Mieter, leiten Sie dieses Schreiben bitte an den Eigentümer weiter.

Vielen Dank für Ihre Mithilfe und Ihr Engagement für unsere Gemeinde!

Mit freundlichen Grüßen

Georg Guggemos; Erster Bürgermeister

Bitte wenden!

#### **Anschrift:**

Zöpfstraße 1  
82405 Wessobrunn

#### **Kontakt:**

[G.Guggemos@wessobrunn.de](mailto:G.Guggemos@wessobrunn.de)  
[www.wessobrunn.de](http://www.wessobrunn.de)

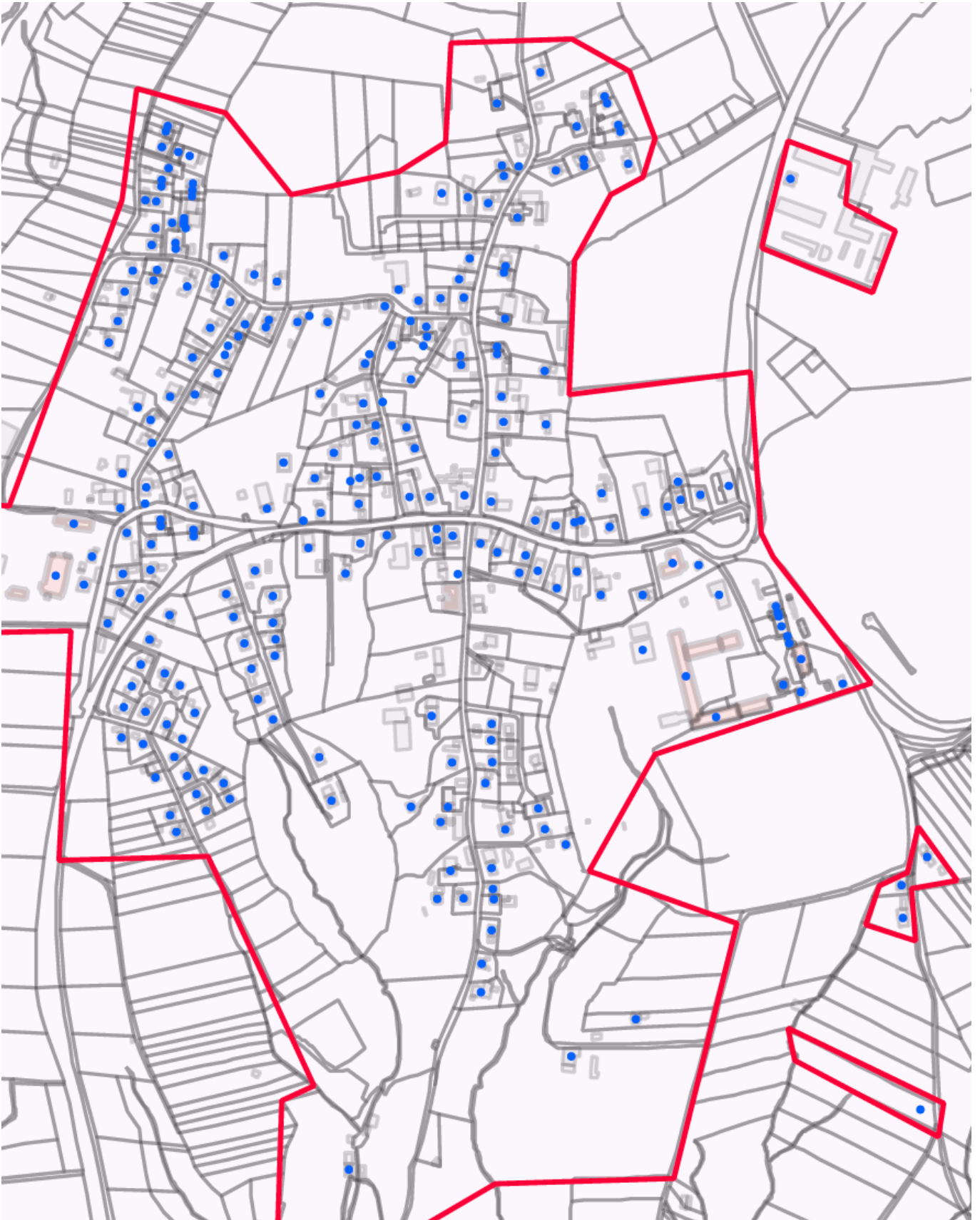
Telefon: 08809 313-00  
Telefax: 08809 313-02

#### **Bürgersprechstunde:**

Jederzeit nach Terminvereinbarung

# GEMEINDE WESSOBRUNN

Landkreis Weilheim-Schongau  
DER BÜRGERMEISTER



**Anschrift:**  
Zöpfstraße 1  
82405 Wessobrunn

**Kontakt:**  
G.Guggemos@wessobrunn.de  
www.wessobrunn.de

Telefon: 08809 313-00  
Telefax: 08809 313-02

**Bürgersprechstunde:**  
Jederzeit nach Terminvereinbarung